

# Cudurka asaasaqa ee Lewy body

XAASHIDA XAQIIQDA EE KA SOO BAXDA XARUNTA ISWIDHISHKA EE CUDURKA ASAASAQA

Lewykroppsdemens • faktablad på somaliska

## Ogaansho cusub oo la xiriirta cudurka asaasaqa

Cudurka asaasaqa wuxuu ka dhigaya mid aad u adag in laga fikiro, la qorsheeyo oo la wada hadlo. Calaamadaha waxaa keena cudurka kala duwan iyo dhaawac soo gaara maskaxda. Mid ka mid ah noocyada caadiga ah ee cudurka asaasaqa waa cudurka asaasaqa ee Lewy body.

Cudurka asaasaqa ee Lewy body waa cudur cusub oo inta badan saameeya dadka ka weyn 65 sano. Magaceeda waxay ka timid uruurinta borotiinnada yaryar ee maskaxda oo loo yaqaan "Lewy bodies", kuwaas oo u ah calaamadaha cudurkan.

## Qaar ka mid ah calaamadaha caadiga ah

Cudurka asaasaqa ee Lewy body waxay sababtaa aragtida dhalanteed muuqaal ah. Taas macneheedu waxay tahay in qofku mararka qaar arko shay ama dad kale oo aan runtii meeshaas joogin. Cudurkan waxa kale oo lagu gartaa dhibaato sii kordheysa dhinaca kala garashada masaafada iyo fahamka aragga qoto-dheer ama waxyaabaha saddex-dhinac ah, taas oo ka dhigaysa mid aad u adag in qofku uu u jihaysto oo qabtan hawlo wax ku ool ah.

Nolol maalmeedka sidoo kale waxaa sidoo kale sii adkeeya qallafsanaanta murqaha iyo dhaqdhaqaaqa gaabiska ah. Calaamadahaan jireed waxay soo baxaan goor hore inta uu cudurku socdo waxayna si dhow ula xiriiraan cudurka Parkinson.

## Hurdada habeenkii oo lagu rafaado waa wax caadi ah bilowga

Cudurka Asaasaqa ee Lewy body wuxuu soo kordhaa si tartiib-tartiib ah. Mid ka mid ah calaamadaha ugu horreeya ee cudurka ayaa laga yaabaa inay noqoto hurdada habeenkii oo carqalad gasho – qofku wuxuu u seexdaa si aan xasilloonayn, wuu qayliya wuuna dagaallama hurdada dhexdeeda. Qofka waxaa laga yaabaa inuu dareemo jahawareer, iyada oo aan sabab muuqata jirin. Hilmaanka iyo dhibka helidda erayada, kuwaas oo caadi ka ah bilowga cudurka asaasaqa, maaha kuwo si cad uga muuqda cudurka asaasaqa ee Lewy body.

## Xaaladdu aad bay u kala duwanaa kartaa

Si tartiib-tartiib ah, calaamaduhu waxay noqdaan kuwo si fudud la dareemo oo saameeya shaqada maskaxda iyo jidhka labadaba. Qofka inta badan waxa uu dareemaa daal iyo hurdo dheer, mararka qaarkood xitaa maalintii. Cudurku aad buu u adkeeyaa in uu qofku feejignaado.

Sifo kale oo caadi ah oo lagu arko cudurka asaasaqa ee Lewy body waa in xaaladda qofku aad u kala duwanaato maalinba maalinta ka dambaysa. Xitaa cadaadiska dhiigga, oo inta badan aad u hooseeya, wuxuu kor iyo hoos ugu kici karaa iyada oo aan sabab la garanayn.

## Ogaanshaha hore waa mid aad muhiim u ah

Cudurka asaasaqa ee Lewy body laguma go'aamin karo baaritaan fudud. Cilad-sheegiddu waxay ku salaysan tahay shaybaarro taxane ah, baaritaanno iyo wareysiyo lala yeeshay bukaanka iyo qaraabada.

Baaritaanka cudurka asaasaqa wuxuu caadi ahaan qaataa afar ilaa lix toddobaad. Waa in la bilaabo iyada oo aan dib loo dhigin si isla markiiba loo helo natiijada cilad-sheegiddu saxda ah, caawinta iyo daaweynta ku haboon. Waqtigan xaadirka ah cudurkan daawo ma leh, balse waxaa jira siyaabo kala duwan oo lagu yareeyo calaamadaha.



## Siyaabo kala duwan oo lagu yareeyo calaamadaha

Mid ka mid ah astaamaha cudurka asaasaqa ee Lewy body waa in dawooyinka neuroleptic, oo caadi ahaan loo isticmaalo dhalanteedyo muuqaal ah, ay keeni karaan saameyn halis ah. Sidaa darteed waa in laga fogaado daawooyinkan. Si kastaba ha ahaatee, daawooyin dhowr ah oo loo sameeyay cudurrada Alzheimerska iyo Parkinson's ayaa saameyn wanaagsan yeelan kara, gaar ahaan xilliga hore ee cudurka.

Dadka qaba cudurka asaasaqa ee Lewy body waxay u baahan yihiin taageero badan. Aaladaha caawinta iyo faragelinta kale waxay fududayn karaan nolol maalmeedka. Waxaa kale oo muhiim ah in la helo sharraxaada calaamadaha si loo awoodo in la qorsheeyo nololsha ugu fiican uguna macquulsan.

Si tartiib-tartiib ah, taageero iyo caawinaad dheeraad ah oo ka yimaada bulshada caafimaadka iyo adeegyada daryeelka bulshada ayaa loo baahan yahay.

© Svenskt Demenscentrum

Warbixin dheeraad ah iyo waraaqaha xaqiiqada oo soomali ah ayaa laga heli karaa website-ka Svenskt Demenscentrum: [www.demenscentrum.se/so](http://www.demenscentrum.se/so)



Svenskt Demenscentrum

Svenskt Demenscentrum, Sveavägen 155, 113 46 Stockholm, (08) 690 5800, [info@demenscentrum.se](mailto:info@demenscentrum.se)

[www.demenscentrum.se](http://www.demenscentrum.se)

# Lewykroppsdemens

FAKTABLAD FRÅN SVENSKT DEMENSCENTRUM

## En relativt ny diagnos

Demenssjukdom gör det svårare att tänka, planera och kommunicera. Symtomen orsakas av olika sjukdomar och skador i hjärnan. En av de vanligare demenssjukdomarna är Lewykroppsdemens, även kallad Lewy Body-sjukdom.

Lewykroppsdemens är en relativt ny diagnos som vanligen drabbar personer som är äldre än 65 år. Den har fått sitt namn av de små ansamlingar av proteiner i hjärnan, *Lewykroppar*, som är typiska för sjukdomen.

## Några typiska symtom

Lewykroppsdemens ger upphov till synhallucinationer, det vill säga personen ser ibland föremål eller andra personer som inte finns där. Sjukdomen kännetecknas också av ökade svårigheter att bedöma avstånd och att uppfatta saker tredimensionellt, något som gör det svårare att orientera sig och att utföra praktiska sysslor.

Vardagen försvåras även av stela muskler och långsamma rörelser, kroppsliga symtom som kommer tidigt i sjukdomsförloppet och som annars förknippas med Parkinsons sjukdom.

## Störd nattsömn vanligt i början

Lewykroppsdemens kommer smygande. Ett första sjukdomstecken kan vara störd nattsömn – personen sover oroligt och ropar och fäktar i sömnen. Personen kan känna sig förvirrad, till synes utan anledning. Glömska och besvär med att hitta ord, som är vanligt i början av en demenssjukdom, är mindre framträdande drag vid Lewykroppsdemens.

## Tillståndet kan variera kraftigt

Efterhand blir symtomen mer påtagliga och både mentala och kroppsliga funktioner påverkas. Personen känner sig ofta trött och sover länge, ibland även under dagen. Sjukdomen gör det svårare att hålla sig uppmärksam. Ett annat typiskt drag för

Lewykroppsdemens är att personens tillstånd varierar kraftigt från dag till dag. Även blodtrycket, som ofta ligger för lågt, kan oförklarligt pendla fram och tillbaka.

## Tidig diagnos viktig

Lewykroppsdemens kan inte fastställas genom ett enkelt prov. Diagnosen bygger på en rad tester, undersökningar och samtal med patient och anhöriga.

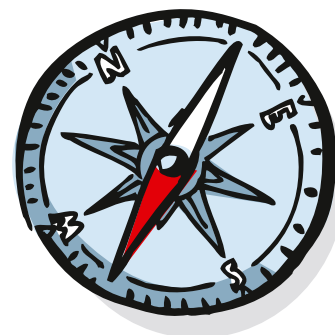
Demensutredningen brukar ta fyra till sex veckor. Det är viktigt att den snarast påbörjas så att rätt hjälp och behandling kan sättas in i god tid. Idag saknas botemedel mot sjukdomen men det finns olika sätt att lindra symtomen.

## Olika sätt att lindra symtomen

Utmärkande för Lewykroppsdemens är att neuroleptika, som normalt sätts in vid synhallucinationer, kan ge allvarliga biverkningar. Dessa läkemedel bör därför undvikas. Däremot kan flera läkemedel som utvecklats för Alzheimers sjukdom och Parkinsons sjukdom ha god effekt, främst i början av sjukdomsförloppet.

Personer med Lewykroppsdemens behöver mycket stöd. Hjälpmedel och andra insatser kan underlätta vardagen. Det är också viktigt att få en förklaring till symtomen för att på bästa sätt kunna planera för ett så bra och meningsfullt liv som möjligt.

Efterhand behövs alltmer stöd och hjälp av samhällets vård och omsorg.



2025 • Svenskt Demenscentrum ©

---

Fler faktablad på olika språk kan skrivas ut från Svenskt Demenscentrums webbplats:  
[www.demenscentrum.se/Faktablad](http://www.demenscentrum.se/Faktablad)

---



Svenskt Demenscentrum

Svenskt Demenscentrum, Sveavägen 155, 113 46 Stockholm, 08 - 690 58 00, [info@demenscentrum.se](mailto:info@demenscentrum.se)

[www.demenscentrum.se](http://www.demenscentrum.se)