

# Démence à corps de Lewy

FEUILLET D'INFORMATION DU CENTRE SUÉDOIS DE LA DÉMENCE

Lewykroppsdemens • faktablad på franska

## Un diagnostic relativement nouveau

La démence complique la réflexion, la planification et la communication. Les symptômes sont dus à différentes maladies et lésions cérébrales. L'une des maladies de la démence la plus courante est la démence à corps de Lewy, également appelée maladie à corps de Lewy.

La démence à corps de Lewy est un diagnostic relativement récent qui concerne généralement les personnes de plus de 65 ans. Elle tire son nom de petites accumulations de protéines dans le cerveau, les *corps de Lewy*, qui sont typiques de la maladie.

## Quelques symptômes typiques

La démence à corps de Lewy provoque des hallucinations visuelles, c'est-à-dire que la personne voit parfois des objets ou d'autres personnes qui ne sont pas là. La maladie se caractérise également par des difficultés accrues à évaluer les distances et à percevoir les choses en trois dimensions, ce qui rend plus difficiles l'orientation dans l'espace et la réalisation de tâches pratiques.

La vie quotidienne est compliquée également par des muscles raides et des mouvements lents, des symptômes corporels qui apparaissent tôt dans l'évolution de la maladie et qui sont généralement associés à la maladie de Parkinson.

## Sommeil nocturne perturbé fréquent au début

La démence à corps de Lewy s'installe progressivement. Un premier signe de la maladie peut être un sommeil nocturne perturbé - la personne dort de manière agitée, crie et gesticule dans son sommeil. La personne peut éprouver de la confusion, apparemment sans raison. L'oubli et les difficultés à trouver des mots, qui sont courants au début d'une maladie de la démence, sont des traits moins marqués dans la démence à corps de Lewy.

## L'état peut varier considérablement

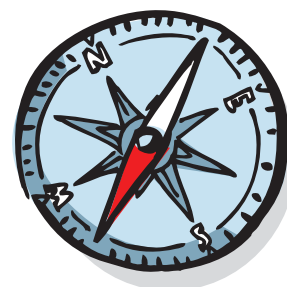
Avec le temps, les symptômes deviennent plus prononcés et les fonctions mentales et physiques sont impactées. La personne se sent souvent fatiguée et dort de longues heures, parfois même pendant la journée. La maladie rend plus difficile le maintien de l'attention. Un autre trait caractéristique de la démence à corps de Lewy est

que l'état de la personne varie considérablement d'un jour à l'autre. Même la pression artérielle, souvent trop basse, peut fluctuer de manière inexplicable.

## Un diagnostic précoce est important

La démence à corps de Lewy ne peut pas être diagnostiquée par un simple test. Le diagnostic repose sur une série de tests, d'exams et d'entretiens avec le patient et ses proches.

Le diagnostic de la démence prend généralement de quatre à six semaines. Il est crucial qu'il débute dès que possible pour que l'aide et le traitement appropriés puissent être mis en place à temps. Aujourd'hui, il n'existe pas de remède pour la maladie, mais plusieurs méthodes peuvent aider à atténuer les symptômes.



## Différentes façons d'atténuer les symptômes

Les médicaments neuroleptiques, qui sont habituellement administrés pour traiter les hallucinations visuelles, s'avèrent avoir des effets secondaires graves en présence de la maladie à corps de Lewy. Ces médicaments doivent donc être évités. Cependant, plusieurs médicaments développés pour la maladie d'Alzheimer et la maladie de Parkinson peuvent avoir un effet positif, surtout au début de l'évolution de la maladie.

Les personnes souffrant de démence à corps de Lewy ont besoin de beaucoup de soutien. Des appareils d'aide médicale et d'autres prestations peuvent faciliter le quotidien. Il est également essentiel d'obtenir des explications sur les symptômes afin de pouvoir planifier au mieux une vie aussi agréable et pleine de sens que possible.

Avec le temps, un soutien et une aide croissants de la part des services de soins et d'assistance de la société deviennent nécessaires.

© Svenskt Demenscentrum

Plus de fiches d'information en français peuvent être imprimées sur le site web du Svenskt Demenscentrum : [www.demenscentrum.se/fr](http://www.demenscentrum.se/fr)



Svenskt Demenscentrum

Svenskt Demenscentrum, Sveavägen 155, 113 46 Stockholm, (08) 690 58 00, [info@demenscentrum.se](mailto:info@demenscentrum.se)

[www.demenscentrum.se](http://www.demenscentrum.se)

# Lewykroppsdemens

FAKTABLAD FRÅN SVENSKT DEMENSCENTRUM

## En relativt ny diagnos

Demenssjukdom gör det svårare att tänka, planera och kommunicera. Symtomen orsakas av olika sjukdomar och skador i hjärnan. En av de vanligare demenssjukdomarna är Lewykroppsdemens, även kallad Lewy Body-sjukdom.

Lewykroppsdemens är en relativt ny diagnos som vanligen drabbar personer som är äldre än 65 år. Den har fått sitt namn av de små ansamlingar av proteiner i hjärnan, *Lewykroppar*, som är typiska för sjukdomen.

## Några typiska symtom

Lewykroppsdemens ger upphov till synhallucinationer, det vill säga personen ser ibland föremål eller andra personer som inte finns där. Sjukdomen kännetecknas också av ökade svårigheter att bedöma avstånd och att uppfatta saker tredimensionellt, något som gör det svårare att orientera sig och att utföra praktiska sysslor.

Vardagen försvåras även av stela muskler och långsamma rörelser, kroppsliga symtom som kommer tidigt i sjukdomsförloppet och som annars förknippas med Parkinsons sjukdom.

## Störd nattsömn vanligt i början

Lewykroppsdemens kommer smygande. Ett första sjukdomstecken kan vara störd nattsömn – personen sover oroligt och ropar och fäktar i sömnen. Personen kan känna sig förvirrad, till synes utan anledning. Glömska och besvär med att hitta ord, som är vanligt i början av en demenssjukdom, är mindre framträdande drag vid Lewykroppsdemens.

## Tillståndet kan variera kraftigt

Efterhand blir symtomen mer påtagliga och både mentala och kroppsliga funktioner påverkas. Personen känner sig ofta trött och sover länge, ibland även under dagen. Sjukdomen gör det svårare att hålla sig uppmärksam. Ett annat typiskt drag för

Lewykroppsdemens är att personens tillstånd varierar kraftigt från dag till dag. Även blodtrycket, som ofta ligger för lågt, kan oförklarligt pendla fram och tillbaka.

## Tidig diagnos viktig

Lewykroppsdemens kan inte fastställas genom ett enkelt prov. Diagnosen bygger på en rad tester, undersökningar och samtal med patient och anhöriga.

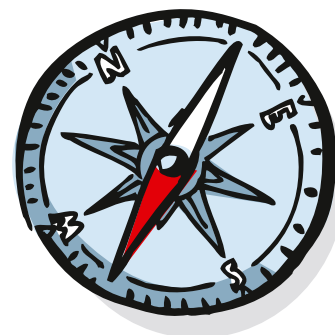
Demensutredningen brukar ta fyra till sex veckor. Det är viktigt att den snarast påbörjas så att rätt hjälp och behandling kan sättas in i god tid. Idag saknas botemedel mot sjukdomen men det finns olika sätt att lindra symtomen.

## Olika sätt att lindra symtomen

Utmärkande för Lewykroppsdemens är att neuroleptika, som normalt sätts in vid synhallucinationer, kan ge allvarliga biverkningar. Dessa läkemedel bör därför undvikas. Däremot kan flera läkemedel som utvecklats för Alzheimers sjukdom och Parkinsons sjukdom ha god effekt, främst i början av sjukdomsförloppet.

Personer med Lewykroppsdemens behöver mycket stöd. Hjälpmedel och andra insatser kan underlätta vardagen. Det är också viktigt att få en förklaring till symtomen för att på bästa sätt kunna planera för ett så bra och meningsfullt liv som möjligt.

Efterhand behövs alltmer stöd och hjälp av samhällets vård och omsorg.



2025 • Svenskt Demenscentrum ©

---

Fler faktablad på olika språk kan skrivas ut från Svenskt Demenscentrums webbplats:  
[www.demenscentrum.se/Faktablad](http://www.demenscentrum.se/Faktablad)

---



Svenskt Demenscentrum

Svenskt Demenscentrum, Sveavägen 155, 113 46 Stockholm, 08 - 690 58 00, [info@demenscentrum.se](mailto:info@demenscentrum.se)

[www.demenscentrum.se](http://www.demenscentrum.se)