

DEMENCA ME TRUPA LEWY

FLETË INFORMACIONI NGA QENDRA SUEDEZE E DEMENCËS

Lewykroppsdemens • faktablad på albanska

Një diagnozë relativisht e re

Demenca e bën më të vështirë të menduarit, planifikimin dhe komunikimin. Simptomat shkaktohen nga sëmundje të ndryshme dhe dëmtime në tru. Një nga llojet më të zakonshme të demencës është demenca me trupa Lewy, e quajtur edhe sëmundja me trupa Lewy.

Demenca me trupa Lewy është një diagnozë relativisht e re, që zakonisht prek njerëzit që janë më të vjetër se 65 vjeç. Emri i saj vjen nga grumbullimet e vogla të proteinave në tru, të quajtura *trupa Lewy*, të cilat janë tipike për sëmundjen.

Disa simptoma tipike

Demenca me trupa Lewy shkakton halucinacione pamore. Kjo do të thotë që personi ndonjëherë sheh njerëz të tjerë ose gjëra që nuk janë realisht aty. Sëmundja shoqërohet edhe me vështirësi më të mëdha për të dalluar distancat dhe për të parë gjërat në tre përmasa. Kjo e bën më të vështirë orientimin dhe kryerjen e detyrave praktike.

Jeta e përditshme bëhet gjithashtu më e vështirë nga ngurtësimi i muskujve dhe lëvizjet e ngadalta. Këto simptoma fizike vijnë herët në rrjedhën e sëmundjes, ndërsa shoqërohen më tepër me sëmundjen e Parkinsonit.

Çrregullimi i gjumit të natës është i zakonshëm në fillim

Demenca me trupa Lewy zhvillohet gradualisht. Një nga simptomat e hershme të sëmundjes mund të jetë çrregullimi i gjumit të natës – personi fle në mënyrë të shqetësuar, duke bërë titur dhe duke bërë gjeste gjatë gjumit. Personi mund të ndihet i hutuar, në dukje pa shkak të qartë. Harresa dhe vështirësia në gjetjen e fjalëve janë të zakonshme në fillim të demencës, por janë më pak të dukshme në demencën me trupa Lewy.

Gjendja mund të ndryshojë nga personi në person

Gradualisht, simptomat bëhen më të dukshme dhe ndikojnë si në funksionet mendore, ashtu edhe në ato fizike. Personi shpesh ndihet i lodhur dhe fle për një kohë të gjatë, ndonjëherë edhe gjatë ditës. Sëmundja

e bën më të vështirë të qëndrosh zgjuar. Një tjetër tipar i zakonshëm i demencës me trupa Lewy është se gjendja e personit ndryshon ndjeshëm nga dita në ditë. Edhe presioni i gjakut, i cili shpesh është shumë i ulët, mund të rritet dhe të ulet pa asnjë arsye të njohur.

Diagnoza e hershme është vendimtare

Demenca me trupa Lewy nuk mund të përcaktohet me një test të thjeshtë. Diagnoza bazohet në një sërë testesh, ekzaminimesh dhe intervistash me pacientin dhe të afërmit.

Kontrolli për demencën zakonisht zgjat katër deri në gjashtë javë. Duhet të fillojë pa vonesë, me qëllim që të marrë menjëherë diagnozën, ndihmën dhe trajtimin e duhur. Aktualisht nuk ka kurë për sëmundjen, por ka mënyra të ndryshme për të lehtësuar simptomat.



Mënyra të ndryshme për të lehtësuar simptomat

Një karakteristikë e demencës me trupa Lewy është se ilaçet neuroleptike, të cilat zakonisht përdoren për halucinacionet pamore, mund të shkaktojnë efekte anësore serioze. Prandaj, këto ilaçe duhet të shmangen. Megjithatë, disa ilaçe të zhvilluara për sëmundjen e Alzheimerit dhe sëmundjen e Parkinsonit, mund të kenë efekt të mirë, veçanërisht në fillim të sëmundjes.

Personat me demencë me trupa Lewy kanë nevojë për shumë mbështetje. Pajisjet ndihmëse dhe ndërhyrje të tjera mund ta bëjnë jetën e përditshme më të lehtë. Është gjithashtu e rëndësishme të merret shpjegim për simptomat, me qëllim planifikimin e një jete sa më të mirë dhe kuptimplotë.

Gradualisht, nevojitet gjithnjë e më shumë mbështetje dhe ndihmë nga shërbimet shëndetësore dhe të kujdesit social të komunitetit.

© Svenskt Demenscentrum

Informacion shtesë dhe materiale informuese në gjuhën shqipe, mund të gjenden në faqen zyrtare të Svenskt Demenscentrum: www.demenscentrum.se/al



Svenskt Demenscentrum

Svenskt Demenscentrum, Sveavägen 155, 113 46 Stockholm, (08) 690 58 00, info@demenscentrum.se

www.demenscentrum.se

Lewykroppsdemens

FAKTABLAD FRÅN SVENSKT DEMENSCENTRUM

En relativt ny diagnos

Demenssjukdom gör det svårare att tänka, planera och kommunicera. Symtomen orsakas av olika sjukdomar och skador i hjärnan. En av de vanligare demenssjukdomarna är Lewykroppsdemens, även kallad Lewy Body-sjukdom.

Lewykroppsdemens är en relativt ny diagnos som vanligen drabbar personer som är äldre än 65 år. Den har fått sitt namn av de små ansamlingar av proteiner i hjärnan, *Lewykroppar*, som är typiska för sjukdomen.

Några typiska symtom

Lewykroppsdemens ger upphov till synhallucinationer, det vill säga personen ser ibland föremål eller andra personer som inte finns där. Sjukdomen kännetecknas också av ökade svårigheter att bedöma avstånd och att uppfatta saker tredimensionellt, något som gör det svårare att orientera sig och att utföra praktiska sysslor.

Vardagen försvåras även av stela muskler och långsamma rörelser, kroppsliga symtom som kommer tidigt i sjukdomsförloppet och som annars förknippas med Parkinsons sjukdom.

Störd nattsömn vanligt i början

Lewykroppsdemens kommer smygande. Ett första sjukdomstecken kan vara störd nattsömn – personen sover oroligt och ropar och fäktar i sömnen. Personen kan känna sig förvirrad, till synes utan anledning. Glömska och besvär med att hitta ord, som är vanligt i början av en demenssjukdom, är mindre framträdande drag vid Lewykroppsdemens.

Tillståndet kan variera kraftigt

Efterhand blir symtomen mer påtagliga och både mentala och kroppsliga funktioner påverkas. Personen känner sig ofta trött och sover länge, ibland även under dagen. Sjukdomen gör det svårare att hålla sig uppmärksam. Ett annat typiskt drag för

Lewykroppsdemens är att personens tillstånd varierar kraftigt från dag till dag. Även blodtrycket, som ofta ligger för lågt, kan oförklarligt pendla fram och tillbaka.

Tidig diagnos viktig

Lewykroppsdemens kan inte fastställas genom ett enkelt prov. Diagnosen bygger på en rad tester, undersökningar och samtal med patient och anhöriga.

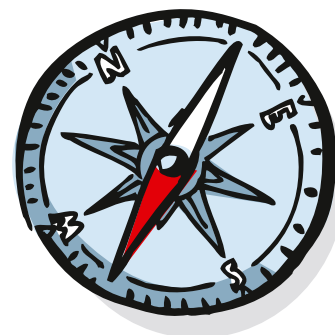
Demensutredningen brukar ta fyra till sex veckor. Det är viktigt att den snarast påbörjas så att rätt hjälp och behandling kan sättas in i god tid. Idag saknas botemedel mot sjukdomen men det finns olika sätt att lindra symtomen.

Olika sätt att lindra symtomen

Utmärkande för Lewykroppsdemens är att neuroleptika, som normalt sätts in vid synhallucinationer, kan ge allvarliga biverkningar. Dessa läkemedel bör därför undvikas. Däremot kan flera läkemedel som utvecklats för Alzheimers sjukdom och Parkinsons sjukdom ha god effekt, främst i början av sjukdomsförloppet.

Personer med Lewykroppsdemens behöver mycket stöd. Hjälpmedel och andra insatser kan underlätta vardagen. Det är också viktigt att få en förklaring till symtomen för att på bästa sätt kunna planera för ett så bra och meningsfullt liv som möjligt.

Efterhand behövs alltmer stöd och hjälp av samhällets vård och omsorg.



2025 • Svenskt Demenscentrum ©

Fler faktablad på olika språk kan skrivas ut från Svenskt Demenscentrums webbplats:
www.demenscentrum.se/Faktablad



Svenskt Demenscentrum

Svenskt Demenscentrum, Sveavägen 155, 113 46 Stockholm, 08 - 690 58 00, info@demenscentrum.se

www.demenscentrum.se